

MONO PREKAST

CEPHEYE İŞLENEN SANAT..



Cam Elyaf Katkılı Prekast Beton Elemanları
GlassFiber Reinforced Concrete (GRC)

MONO YAPI KURULUŞUDUR

TASARIM

PROJE

ÜRETİM

MONTAJ

" Yazam Alanlarınıza Değer Katan Cepheleer "

MonoFiber Yapı Elemanları

MonoFiber GRC (Glassfibre Reinforced Concrete – Elyaf Katkılı Beton), MonoFiber ile sağlayacağı ve ürettiği GRC'den meydana gelen enerjiyi, doğan gücü ve anlayış ile sektöre yeni cephe, müşterilerine ise güven, kalite ve iyi hizmet vermeyi hedefliyor. MonoFiber'in yurt dışı lokomotif firmasından Mono İnşaat ve Taahhüt 1981 yılından beri inşaat sektöründeki tecrübe ve birikimleri ile konutların adeta en çok problemlili, cepheler konusunda yaratıcı, yenilikçi ve iddialı bir çözüm olarak, MonoFiberi'i geliştirmiştir.

MonoFiber kalite ve güveni kendisine ilke olarak benimsemiş, ve GRC üretiminde inşaat ve mimarlık sektöründe öncü olabilecek modern ve güvenli projeleri başarı ile hayat geçirmiştir.



MonoFiber, pürüzsüz yüzey, yüksek ısı ve ses yalıtımı özelliği ve hızlı montaj avantajıyla Isı Yalıtımlı Cephe Panel Sistemi konusunda faaliyetlerine devam etmektedir. Bunun yanı sıra binalarda estetik görünümlü MonoFiber dekoratif elemanları her geçen gün daha da tercih edilmektedir. Cam elyafli betonun ince, hafif ve çok sağlam yapısı, MonoFiber'e endüstriyel olarak da pek çok kullanım alanı meydana getirmektedir.

MONO PREKAST İZOLASYONLU CEPHE PANELLERİ



KALIP

İmalata başlandığında yapılacak ilk şey kalıpları müşterinin onay kontrolünden geçen projeye uygun ölçülerde imal edilir. Hatta en önemli noktanın bu olduğunu rahatlıkla söyleyebiliriz. Kalıpların imalat çizimleri prekast alanında uzman teknik grup tarafından hazırlanır, projenin özelliğine göre kalıplar polyster, ahşap, silikon veya çelik malzemelerden üretilmektedir.

KARKAS

Karkas yani panellerin iç yüzeyindeki metal iskelet, hassas hesaplamalar yapılarak belirlenen profiller ile imal edilir. Yine kendi bünyemizdeki ustalarca hazırlanırlar. Bu aşamada gaz altı kaynak ekipmanlarından yararlanılır. Böylelikle daha sağlam ve mukavemeti yüksek malzemelere sahip oluruz. Uzun yıllar cephede sorunsuz bir şekilde prekastların kalabilmesi için yapı inşasında ve iş güvenliği hususlarında önemli bir yere sahip olan karkası, gaz altı kaynak uygulaması sonrası sıcak daldırma galvaniz uygulaması yapılmaktadır. Bu uygulama ile paslanmaya karşı korunmasını %100 olarak sağlamaktayız.



DÖKÜM

Silis kumu, beyaz çimento ve özel yapı kimyasalları karışımı ile hazırlanan harç, kalıplar içerisine püskürtme yolu ile döküm gerçekleştirilir. Bu süreçte de oldukça uzmanlık gerektiğinden, ekip arkadaşlarımızı ona göre seçerek bir takım eğitime tabi tutuyoruz. Kurumaya bırakılan prekastlar en az 7 günlük kür uygulaması yapıldıktan sonra sevk edilir. Yalıtım işlemlerinde A1 yanmazlık sınıfına dahil malzemeler kullanılır. Böylelikle oldukça fazla teknik detayı bulunan süreç genel hatlarıyla tamamlanmış olur ve montaja geçiş yapılır.



MONO FİBER CEPHE PANELLERİNİN AVANTAJLARI



ISI YALITIMI



SU GEÇİRMEZLİK



DAYANIKLILIK



ALAN KAZANIMI



YANGINA DAYANIKLI



HIZLI MONTAJ



ESTETİK MİMARİ



PÜRÜZSÜZ CEPHE



GÜÇLÜ SES YALITIMI



NATUREL RENKLER



RÜZGAR DAYANIMI



KOLAY TEMİZLİK

MONO FİBER ÜRÜN GRUPLARI

MONOFİBER DEKORATİF CEPHE KAPLAMALARI

- Çelik karkaslı giydirme Kaplamaları
- Tekstürlü Cephe Kaplamaları
- Dokulu Kaplama Alanları

MONOFİBER DEKORATİF CEPHE SÜSLEME ELEMANLARI

- Monoblok pencere ve söveler
- Kat silmeleri ve kornişler
- Kapı söveleri ve kornişler
- Güneş kırıcı ve kafesler
- Kolon ve plasterler
- Kolon Başlıkları
- Köşe Kaplamaları
- Rölyef ve süslemeler
- Saksılar
- Kubbeler
- Pergolalar
- Özel dizayn tasarımlar

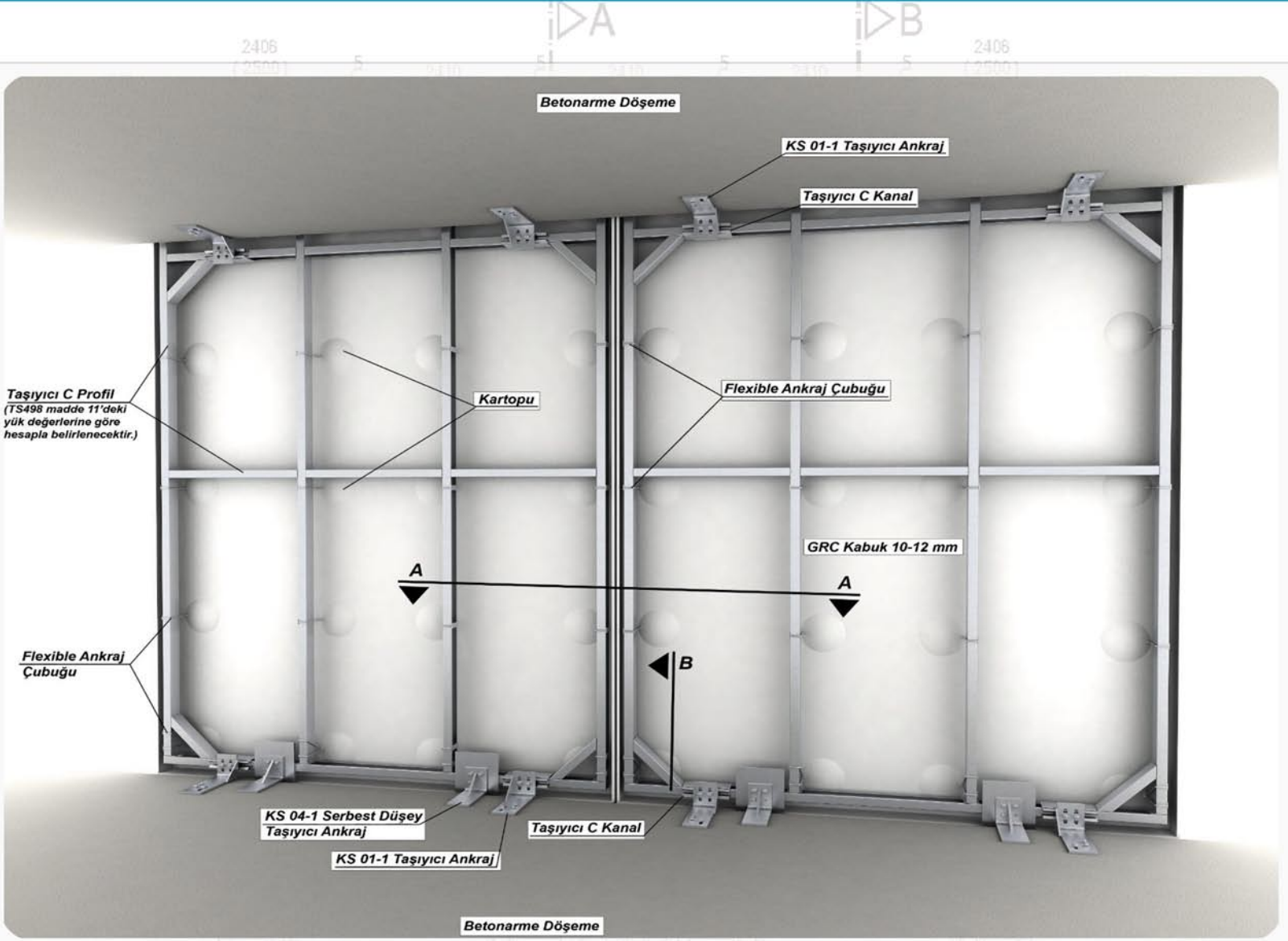


MONOFİBER ENDÜSTRİYEL ÜRÜNLER

- Su Kanalları
- Panolar

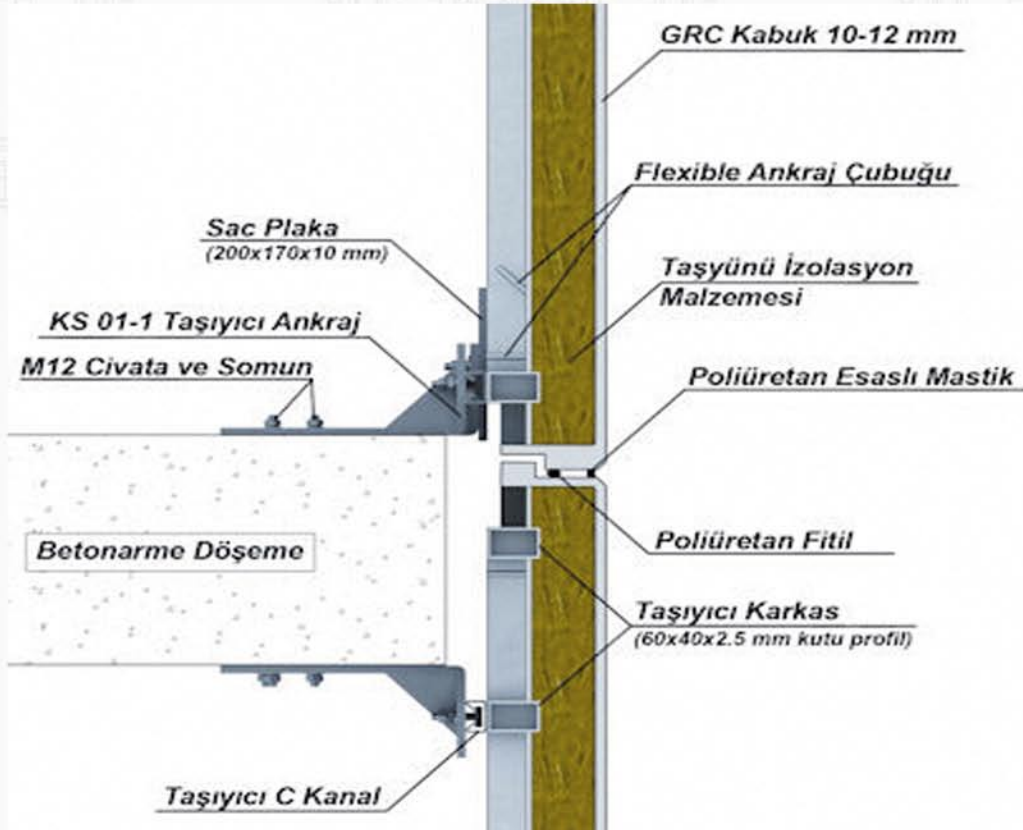
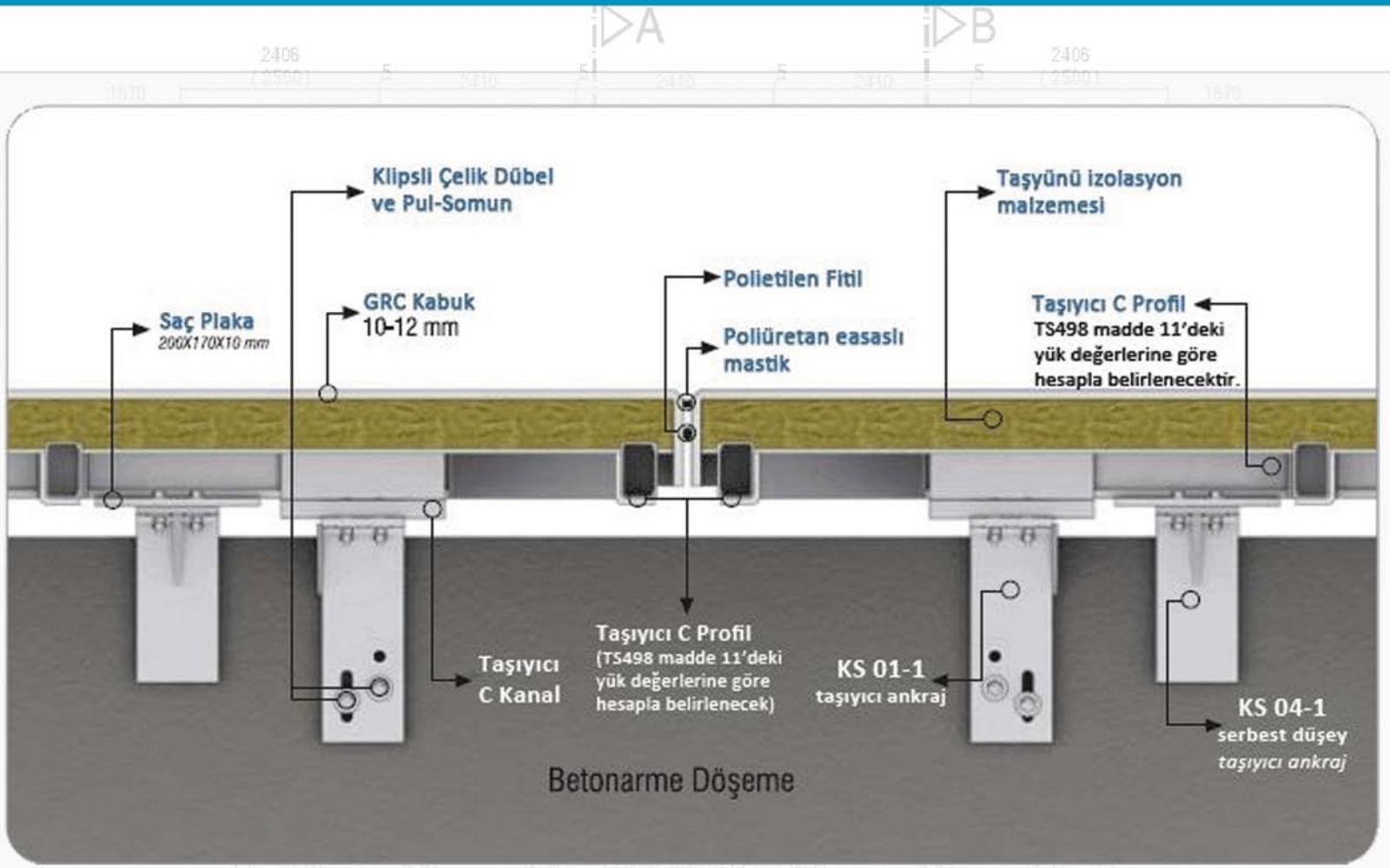


PANEL SİSTEM DETAYLARI



NİTELİK	BİRİM	SPRAY GRC	PREMIX GRC
Mix ağırlığına göre elyaf miktarı	Ağırlık %	5%	3%
EĞİLME			
Kopma dayanımı(Kopma modülü-MOR)	Mpa	20-30	10-14
Elastisite sınırı(Proporsiyonel sınırı-LOP)	Mpa	7-11	5-8
ÇEKME			
Çekme dayanımı (UTS)	Mpa	8-11	4-7
KESME			
Tabakalar arası kesme mukavemeti	Mpa	3-5	N.A.
Yüzeyde kesme mukavemeti	Mpa	8-11	4-7
Basınç dayanımı	Mpa	50-80	40-60
Darbe dayanımı	kJ/m ²	10-25	10-15
Elastisite modülü	Gpa	10-20	10-20
Kuru hacim ağırlığı	Ton/m ³	1,9-2,1	1,8-2,0
Su buharı difüzyonu	-	50-200	
Su absorpsiyonu	%	3-15	
Isı iletkenlik	W/mk	0,8-1,2	0,8-1,2

PANEL SİSTEM DETAYLARI



REFERANSLAR



Rixos Hotel
Sochi / RUSYA



Krasnodar Hastanesi
Krasnodar / RUSYA



Vien Grup
TÜRKMENİSTAN



Ateşoğlu İnşaat
Erenköy / İSTANBUL



Dore Yapı
ANKARA



Tarihi Yapı
Acıbadem / İSTANBUL

REFERANSLAR



Esatpaşa Konut Projesi
Ataşehir / İSTANBUL



Hazal Koleji
Üsküdar / İSTANBUL



Genç Enerji
Üsküdar / İSTANBUL



Hüsnü Bey Yalısı
Sarıyer / İSTANBUL



Saffet-i Paşa Tekkesi
Sirkeci / İSTANBUL



Villa Giriş Kapısı
Alemdağ / İSTANBUL

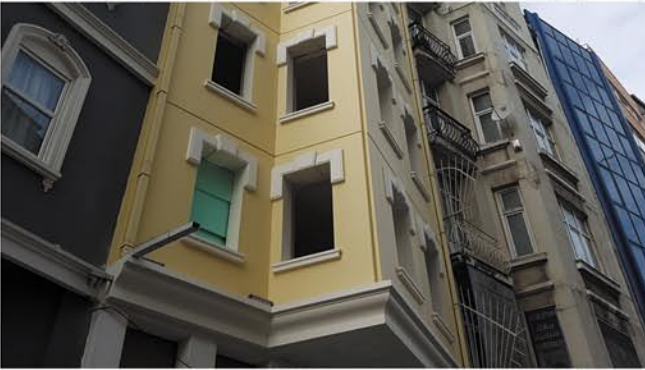
REFERANSLAR



Polis Kriminal Merkezi
Halkalı / İSTANBUL



Kar Grup
Çeşme / İZMİR



Levanten Otel
Taksim / İSTANBUL



Kale Yapı
Çekmeköy / İSTANBUL



Daikin Klima
Bayrampaşa / İSTANBUL



İzoser Yapı
Bostancı / İSTANBUL

REFERANSLAR



Kolan Hospital
Bayrampaşa / İSTANBUL



Emaar Toskana Villaları
Beylikdüzü / İSTANBUL



Hakan ARIKAN Villa
Emirgan / İSTANBUL



Krasnodar Üniversitesi
Krasnodar / RUSYA



Patiskha Mağaza
Güngören / İSTANBUL



Alfamet İnşaat
Sancaktepe / İSTANBUL

Cepheye İşlenen Sanat..



MonoPrekast Cephe Sistemleri

Adres: Meclis Mahallesi Katip Çelebi Caddesi Çayırılı Sokak No:4/A Sancaktepe / İSTANBUL

Telefon: 0 (216) 621 11 39 - E-Posta: info@monoprekast.com